

# 其他閥

Other Valves



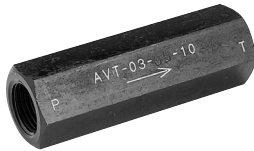
排氣閥 Air Bleed Valves

自動遮斷閥 Automatic Shut Off Valves

最高工作壓力 21 MPa

## 排氣閥

AVT-03

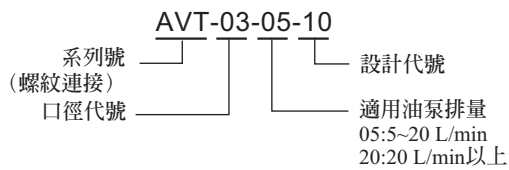


此閥接於油泵吐出口管路，旁通接油箱（油面下），可自動排除管路中的空氣，使油泵吐油更容易。用於大型油壓缸做自動排氣亦很理想。

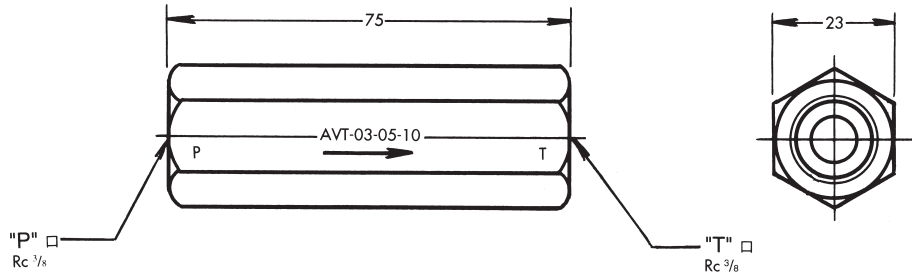
## 規格

型號	關閉壓力	開啓壓力	重量
AVT-03-※10	0.15 MPa (1.5 kgf/cm <sup>2</sup> )	0.38 MPa (3.9 kgf/cm <sup>2</sup> )	0.2kg

## 型號意義



## 圖形符號



◎ 使用時 T 口應插入油面以下。

## 自動遮斷閥

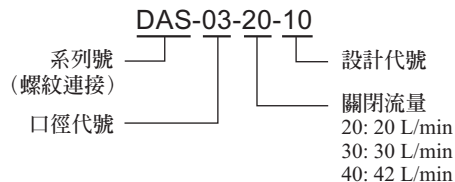
DAS-03



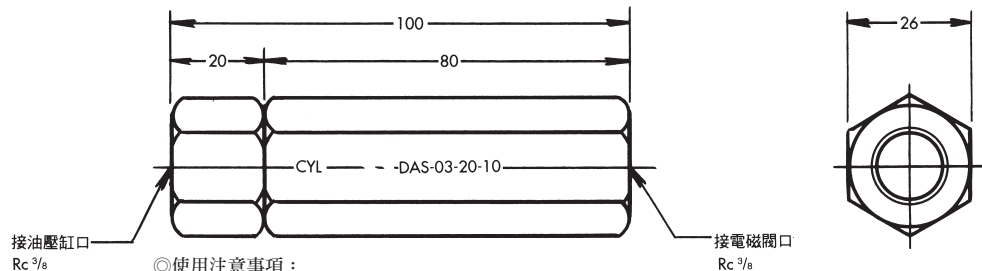
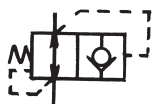
## 規格

型號	關閉流量 L/min	適用流量 L/min	最低壓力 MPa★3 (kgf/cm <sup>2</sup> )	重量 kg
DAS-03-20-10	20	10~13	0.5 (5.1)	0.4
DAS-03-30-10	30	15~20	0.9 (9.2)	
DAS-03-40-10	42	21~28	0.9 (9.2)	

## 型號意義



## 圖形符號



◎ 使用注意事項：

1. 選用之閥其關閉流量應為油壓缸正常流量的1.5倍以上。
2. 少量洩漏時本閥不起作用。
- ★3. 維持關閉狀態之最低壓力。

F