

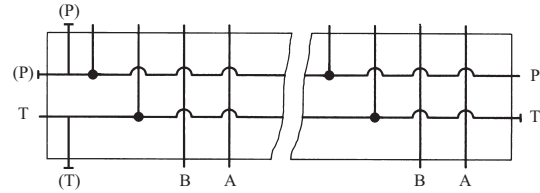
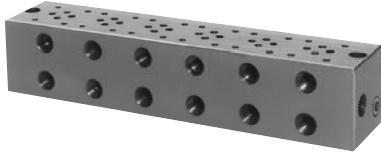
疊加閥基礎板

Modular Base Plates



基礎板 Base Plates

最高工作壓力 31.5 MPa



MMC-01-2~10

型號意義 MODEL NUMBER DESIGNATION

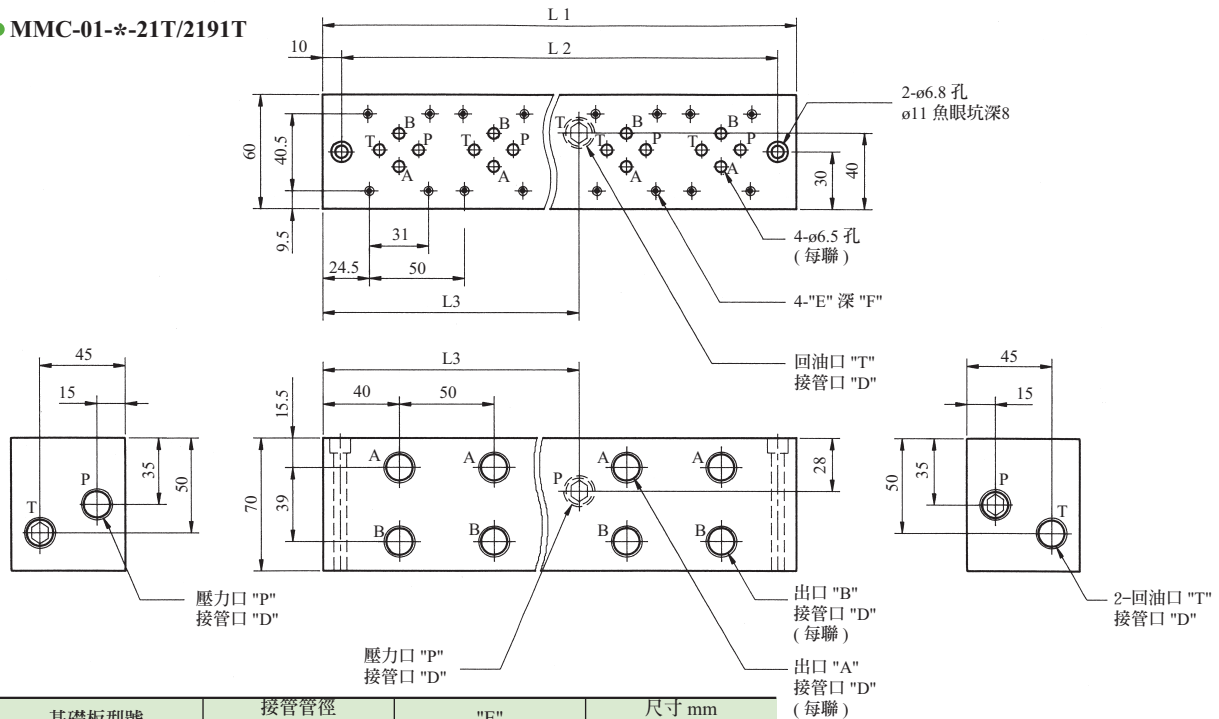
MMC	-01	-6	-21T
系列名稱 Series Number	口徑 Plate Size	聯數 Number of Stations	設計代號 Design Number
基礎板 MMC: Base Plates	01	2:2 聯 3:3 聯 4:4 聯 5:5 聯 6:6 聯	21T *

* 設計標準：21T...台灣油研設計標準 (A口在上)
2190T...北美設計標準

* Design Standards 21T...YUKEN Taiwan Standard
2190T...N. American Design Standard

安裝尺寸 DIMENSIONS

● MMC-01-*-21T/2191T



基礎板型號	接管管徑 "D"	"E"	尺寸 mm	
			F	
MMC-01-*-21T	Rc 3/8	M5	10	
MMC-01-*-2190T	3/8 NPT	No.10-24 UNC	12	

※壓力口"P"-3處
※回油口"T"-3處

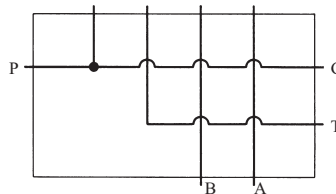
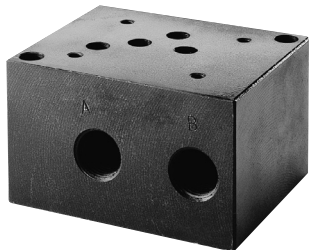
基礎板型號	尺寸 mm				重量 Kg	基礎板型號	尺寸 mm				重量 kg
	L1	L2	L3				L1	L2	L3		
MMC-01-2	130	110	65		3.55	MMC-01-7	380	360	165		10.65
MMC-01-3	180	160	65		4.95	MMC-01-8	430	410	215		12.05
MMC-01-4	230	210	115		6.35	MMC-01-9	480	460	215		13.45
MMC-01-5	280	260	115		7.75	MMC-01-10	530	510	265		14.85
MMC-01-6	330	310	165		9.25						

G

基礎板

Base Plates

最高工作壓力 31.5 MPa



MMC-03-1

型號意義 MODEL NUMBER DESIGNATION

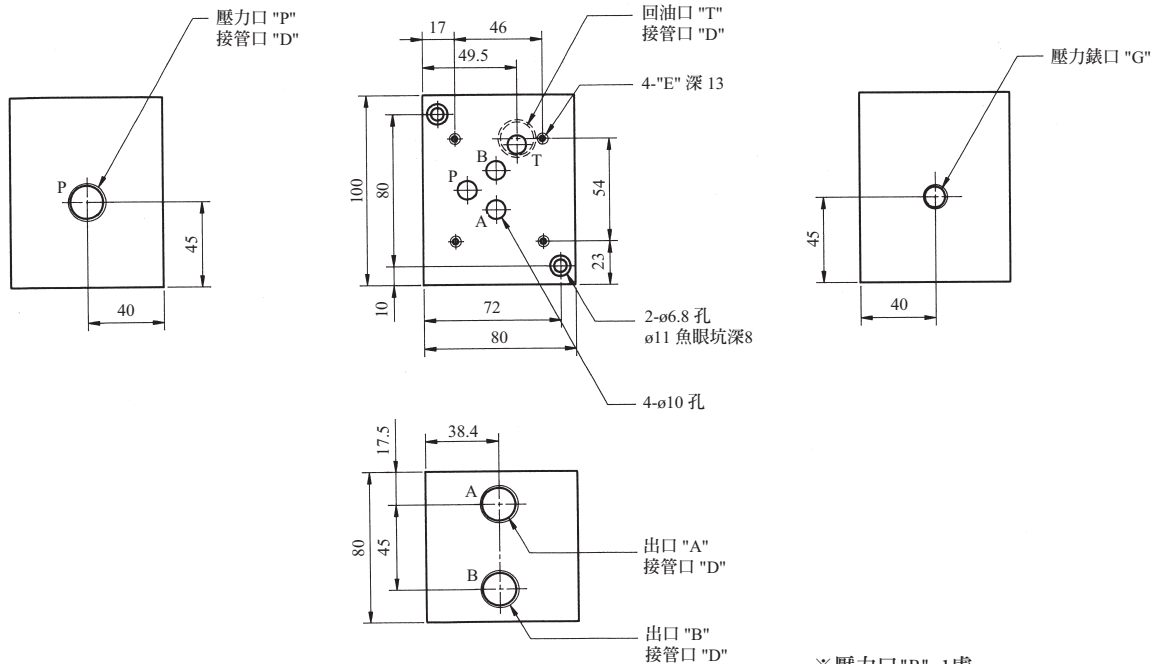
MMC	-03	-1	-21T
系列名稱 Series Number	口徑 Plate Size	聯數 Number of Stations	設計代號 Design Number
基礎板 MMC: Base Plates	03	1:1 聯	21T*

* 設計標準：21T...台灣油研設計標準 (A口在上)
2190T...北美設計標準

* Design Standard: 21T...YUKEN Taiwan Standard
2190T...N. American Design Standard

安裝尺寸 DIMENSIONS

● MMC-03-1-21T/2190T



※壓力錶口 "P"-1處
※回油口 "T"-1處

基礎板型號	接管管徑	"E"	壓力錶口 "G"	重量 kg
	"D"			
MMC-03-1-21T	Rc 1/2	M6	Rc 1/4	3.3
MMC-03-1-2190T	1/2 NPT	1/4-20 UNC	1/4 NPT	

疊加閥基礎板

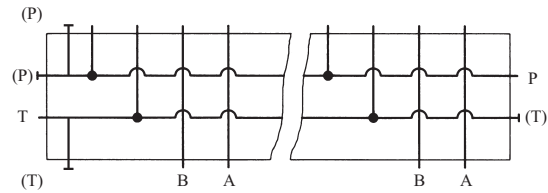
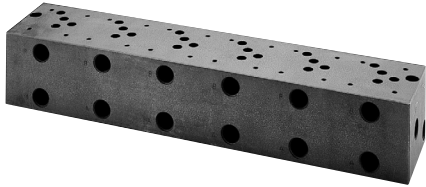
Modular Base Plates



基礎板

Base Plates

最高工作壓力 31.5 MPa



MMC-03-2~6

規格 RATING

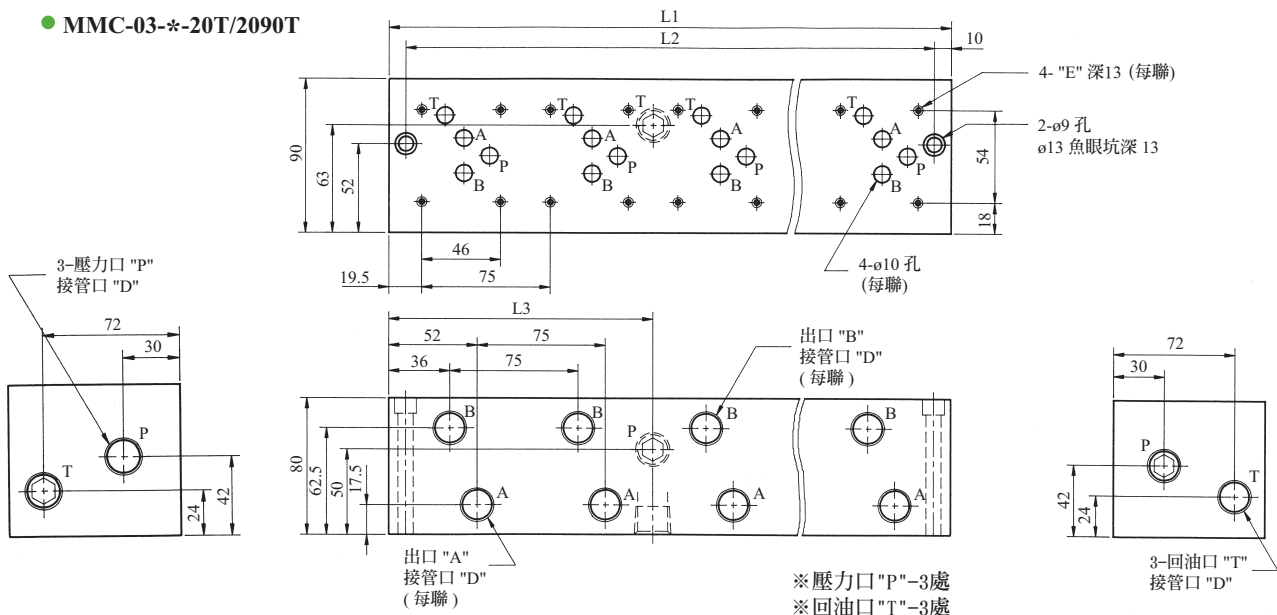
MMC	-03	-6	-20T
系列名稱 Series Number	口徑 Plate Size	聯數 Number of Station	設計代號 Design Number
基礎板 MMC: Base Plate	03	2:2 聯 3:3 聯 4:4 聯 5:5 聯 6:6 聯	21T*

* 設計標準：21T...台灣油研設計標準 (A口在上)
2190T...北美設計標準

* Desing Standard：21T...YUKEN Taiwan Standard
2190T...N.American Desing Standard

安裝尺寸 DIMENSIONS

● MMC-03-*-20T/2090T



基礎板型號	接管管徑 "D"	"E"	尺寸 mm			重量 kg
			L1	L2	L3	
MMC-03-2-20T	Re 1/2	M6	160	140	80	7.7
MMC-03-2-2090T	1/2 NPT	1/4-20 UNC				
MMC-03-3-20T	Re 1/2	M6	235	215	80	11.4
MMC-03-3-2090T	1/2 NPT	1/4-20 UNC				
MMC-03-4-20T	Re 1/2	M6	310	290	155	15.15
MMC-03-4-2090T	1/2 NPT	1/4-20 UNC				
MMC-03-5-20T	Re 1/2	M6	385	365	155	19.05
MMC-03-5-2090T	1/2 NPT	1/4-20 UNC				
MMC-03-6-20T	Re 1/2	M6	460	440	230	22.65
MMC-03-6-2090T	1/2 NPT	1/4-20 UNC				
MMC-03-7-20T	Re 1/2	M6	535	515	230	26.4
MMC-03-7-2090T	1/2 NPT	1/4-20 UNC				